

Brian Tumor

بررسی و یافته های تشخیصی

- گرفتن تاریخچه
- CT اسکن
- MRI
- EEG
- بیوپسی مغز
- بررسی CSF

درمان

- درمان جراحی شامل برداشتن تومور (کرانیوتومی - کرانیوکتومی) است.
- جراحی بالیزر
- میکرو سرجری
- شنت بطنی - دهلیزی
- بطنی - شکمی برای تخلیه مایع مغزی نخاعی (CSF)

داروها

- کورتیکو استروئیدها شامل دگزامتازون برای کنترل ادم مغزی و کاهش فشار داخل جمجمه
- دیورتیک های اسموتیک برای کاهش ادم مغزی
- ضد تشنج ها مثل فنی توئین
- مسکن ها و ضد استفراغ ها
- H2 بلوکرها مثل سایمتیدین یا رانیتیدین

سایر علل

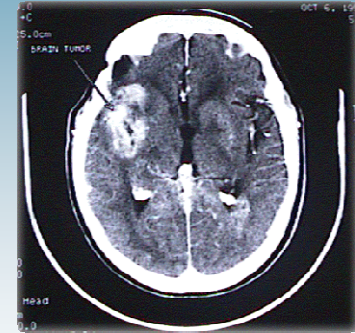
- به کار بردن رنگ مو
- قرار گرفتن در معرض سیم های برق با ولتاژ بالا
- تروما به سر
- رژیم غذایی حاوی نیترات

علائم شایع

- سر دردی که با دراز کشیدن بدتر می شود
- استفراغ همراه با تهوع یا استفراغ ناگهانی بدون تهوع
- اختلال بینایی از جمله دو تا دیدن اشیاء
- ضعف در یک طرف بدن
- عدم تعادل بدن و گیجی
- از دست دادن حس بویایی
- از دست دادن حافظه
- تغییرات شخصیتی
- حملات صرعی و تشنجی

عوامل خطر

- تغذیه نامناسب (کم بودن فیبر غذایی)
- سیگار کشیدن
- افراط در مصرف الکل
- قرار گرفتن در معرض نور آفتاب (بیش از حد)
- وجود یک سرطان دیگر در هر نقطه بدن

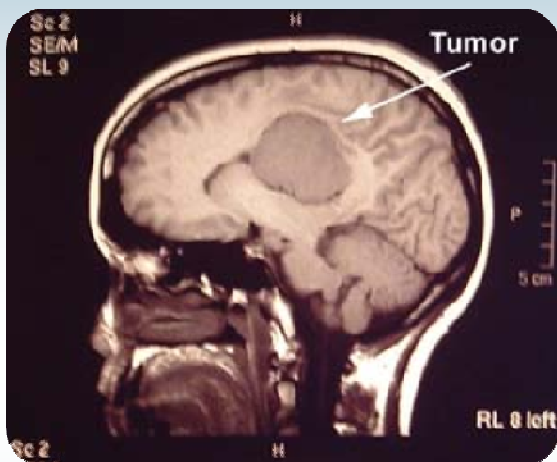


تعریف

تومور مغزی رشد یک توده غیر طبیعی در مغز است که امکان دارد خوش خیم یا بد خیم باشد. یا به عبارتی نوعی نئوپلاسم داخل جمجمه ای سخت و توپر و یا یک تومور (رشد غیر طبیعی سلولی) در داخل مغز و یا کانال مرکزی نخاع است. تومورهای مغزی در هر سنی اتفاق می افتد. در بالغین بیشترین میزان شیوع بین ۶۰-۴۰ سالگی است. تومورها می توانند اولیه متاستاتیک و یا دارای منشاء پیش رونده باشد که بر اساس خصوصیات بافت شناسی و درجه بدخیمی طبقه بندی می شوند.

علل و عوامل موثر

علت تومور های مغزی ناشناخته می باشد. مهمترین علت شناخته شده قرار گرفتن در معرض اشعه می باشد.



◆ علائم هشدار دهنده

- تغییر سطح هوشیاری
- حملات تشنجی
- تغییرات رفتاری و عصبی
- تغییرات تنفسی
- عفونت همراه با تب
- خونریزی
- زخم استرسی (نفخ شکم - استفراغ - مدفوع تیره)

◆ آموزش های ویژه

یوگا و تکنیکهای آرام سازی به کاهش استرس بیمار کمک می کند. گیاهان دارویی مثل استرالاگوس و پنجه گربه که باعث تحریک سیستم ایمنی می شود باعث کاهش عوارض جانبی داروها می شود. ویزیت های منظم داشته باشید و مطوئن باشیم که نام و شماره تلفن های ضروری را می داند. او را به مراکز درمانی و فیزیوتراپی جهت شروع برنامه نوتوانی و در صورت لزوم گفتار درمانی ارجاع دهید. مشاوره تغذیه به بیمار کمک خواهد کرد تا تغذیه مناسبی در طول شیمی درمانی و رادیوتراپی داشته باشد.

منابع:

- ◀ کتاب مرور جامع پرستاری داخلی - جراحی
- تالیف: سمیه غفاری - مریم کرمی - المیرا حسن پور
- ◀ کتاب آموزش به بیمار
- ترجمه: دکتر خدیجه نصیریانی
- ◀ اینترنت

تومور مغزی

Brian Tumor

تهیه و تنظیم: حسام کاربخش - خاتون رضوی زاده
بخش مهر

www.atiehhospital.ir

طراحی و چاپ: روابط عمومی و انتشارات بیمارستان آتیه
آدرس: شهرک غرب، تقاطع بلوار فرحزادی و شهید دامن، بیمارستان آتیه