

شکم حاد



تهیه کننده: اتاق زایمان و واحد آموزش

تأیید کننده: رئیس اتاق زایمان

تاریخ تدوین: ۱۳۹۶/۵/۱

تاریخ آخرین بازنگری: ۱۳۹۸/۱۰/۱

تاریخ بازنگری بعدی: ۱۳۹۹/۱۰/۱

ویرایش: ۰۱

کد: ATH-ED/ED- 16

منبع: راهنمای کشوری ارائه خدمات مامایی و زایمان (بازنگری سوم)

طراحی و چاپ: روابط عمومی بیمارستان آتیه

آدرس بیمارستان: تهران، شهرک غرب، تقاطع بلوار فرحزادی و شهید دادمان

تلفن بیمارستان: ۸۲۷۲۱

فاکس بیمارستان: ۸۸۰۸۶۰۹۵

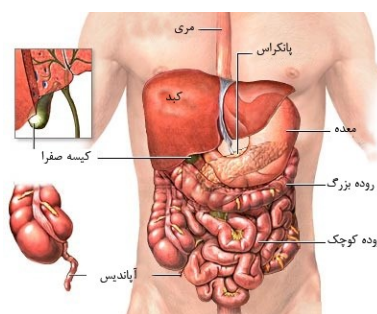
شماره های تماس اتاق زایمان: ۸۲۷۲۳۴۹۱ - ۸۲۷۲۳۴۹۳

سایت بیمارستان: www.atiehhospital.ir

شکم حاد

به درد ناگهانی و شدید در شکم که کمتر از ۲۴ ساعت ادامه یابد شکم حاد گفته می‌شود. در بسیاری از موارد چنین عارضه‌ای نیاز به تشخیص سریع و فوری دارد و در برخی موارد جراحی نیز لازم می‌باشد.

آپاندیسیت حاد شایع ترین علت شکم حاد است.



علل درد شکم

- عفونت: مانند آپاندیسیت (التهاب آپاندیس) دیورتیکولیت (بیرون‌زدگی - های کوچک کیسه مانند که در جدار سیستم گوارشی (روده بزرگ) شکل می‌گیرند)، کولیت (التهاب روده)
- کشش و انقباض اعضاء: مثل مسدود شدن روده، بسته شدن مجرای صفراوی توسط سنگ کیسه صفرا و ورم کبد یا هپاتیت
- در برخی موارد درد شکمی می‌تواند بدون التهاب و ورم باشد برای مثال سندرم روده تحریک پذیر (IBS)
- حاملگی خارج رحمی، پارگی کیست تخمدان و کیست خونریزی دهنده تخمدان

سایر نشانه های همراه با درد شکم

- استفراغ
- یبوست
- اسهال
- علائم اختصاصی: یرقان (زردی)، خون در ادرار (گاهی اوقات)

هنگام مراجعه به پزشک موارد زیر را به پزشک بگویید تا

راحت تر بتواند علت درد شکم را تشخیص دهد

- داروهایی که مصرف می‌کنید گیاهی و یا شیمیایی
- اگر حساسیت به دارو، غذا یا گرد و خاک دارید
- اگر مبتلا به دیابت، بیماری قلبی و دیگر بیماریها هستید
- اگر سابقه ابتلا به بیماری‌های معده و یا روده‌ای در خانواده شما وجود دارد
- اگر قبلا عمل جراحی داشته اید
- آزمایشاتی را که انجام داده اید مثل کولونوسکوپی، عکس برداری و غیره
- اگر قبلا در بیمارستان بستری بوده اید
- اگر قبلا در اعضای خانواده شما، کسی دچار این علائم بوده است
- اگر الکل مصرف می‌کنید و یا سیگار می‌کشید
- اولین زمان بروز درد چه موقع بوده است؟
- درد چند مدت یکبار بروز می‌کند؟
- آیا درد بطور ناگهانی شروع می‌شود؟
- شدت درد چقدر است؟
- علت درد چیست و چه چیزی آن را بدتر و یا بهتر می‌کند؟
- خصوصیات درد چیست؟ تیز، مبهم، سوزنده، فشاری و یا ثابت
- درد همراه با تب، لرز، عرق کردن، اسهال، تهوع و یا احساس ضعف می‌باشد؟

بعد از مراجعه به پزشک

انتظار نداشته باشید که در همان اولین مراجعه به پزشک، بیماری شما تشخیص داده شود، گاهی شاید نیاز به بستری داشته باشید. گاهی مراجعات متعدد و آزمایشات مختلفی برای تشخیص دقیق لازم است. پزشک ممکن است قبل از تشخیص به شما دارویی دهد. باید داروی تجویز شده را مصرف کنید و از مصرف خود سرانه داروهای گیاهی یا مکمل‌ها خودداری کنید.