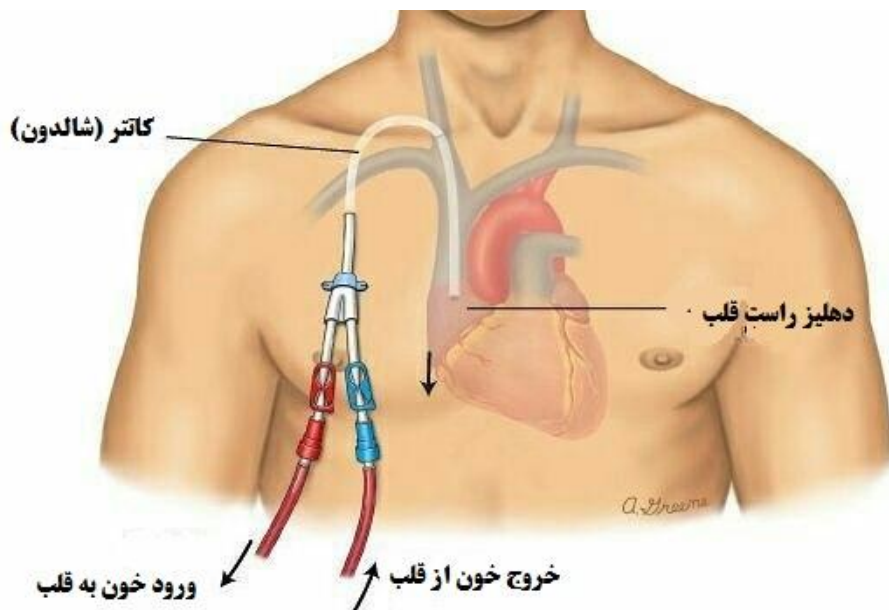


مراقبت از کاتتر دو جداره موقت و دائم در بیماران تحت دیالیز



تهیه کننده: بخش دیالیز و واحد آموزش

تأیید کننده: رئیس گروه بخش دیالیز

تاریخ تدوین: 1393/4/1

تاریخ آخرین بازنگری: 1401/6/1

تاریخ بازنگری بعدی: 1405/6/1

ویرایش: 03

کد: ATH-ED/ED – 29

منبع: درمان بیماری مزمن کلیه - پرستار ودیالیز

کننده لوله کاتتر مانند سرجی فیکس روی پانسمان گردن از حرکت بی مورد لوله ها جلوگیری نمائید.

♦ تاریخ تعبیه کاتتر را به خاطر بسپارید.

♦ در صورت باز شدن بخیه ها و یا جابجائی لوله ها قبل از اقدام به هر کاری فوراً به پزشک مربوطه مراجعه نمائید.

♦ در صورت خارج شدن اتفاقی کاتتر محل خروج کاتتر را محکم فشار دهید تا از خونریزی جلوگیری شود و سریعاً به پزشک مراجعه نمائید.

♦ در صورت بروز هر گونه تحریک و خارش در محل بخیه ها به هیچ عنوان به آن دست نزنید.

♦ مراقب تا شدگی و یا خمیدگی لوله ها باشید و از دستکاری آنها بپرهیزید.

♦ پیچ های سرلوله کاتتر به هیچ عنوان باز و بسته نشود.

♦ در صورت مشاهده قرمزی، التهاب، خونریزی، ترشح زرد رنگ، چرکی و تورم سریع به پزشک مراجعه نمائید.

♦ هنگام باز نمودن سر کاتترها توسط پرستار حتماً جهت پیشگیری از انتقال عفونت از ماسک استفاده کنید.

برای انجام دیالیز خونی شما و خروج سموم و مایعات اضافی از بدنتان نیاز به جریان خون مناسب برای دیالیز داریم بنابراین تا زمانی که بتوان از فیستول شما استفاده نمود و یا زمانی که نیاز اورژانسی به دیالیز داشته باشید با روش جراحی در سیاهرگ مرکزی گردن یا سینه یا ران پای شما یک لوله پلاستیکی کار می گذراند تا از طریق آن بتوانید دیالیز شوید. کاتترها بلافاصله قابل استفاده می باشند.

کاتترهای موقت (شالدون) با بخیه سر جای خود محکم می شوند و منظور از کاتترهای دائمی کاتترهایی هستند که مدت زمان طولانی تر مورد استفاده قرار می گیرند این کاتترها را با یک روکش خاص و چند بخیه در زیر پوست محکم کار می گذارند.

از آنجائی که قسمتی از کاتتر داخل بدن و قسمت دیگر آن خارج بدن است احتمال آلوده شدن و عفونت در آن زیاد است بنابراین جهت پیشگیری از عوارضی مانند عفونت و خونریزی یا خارج شدن کاتتر رعایت نکات ذیل الزامی می باشد:

♦ کاتتر خود را همیشه تمیز و خشک نگه دارید.

♦ جهت استحمام ابتدا روی پانسمان و لوله ها را با پلاستیک پوشانده سپس سر خود را به عقب گرفته و فقط موهای سر را بشوئید مراقب با شید محل ورود لوله ها به پوست خیس نشود در صورت خیس شدن کاتتر و محل مربوطه سریعاً پانسمان خشک گذاشته شود.

♦ کاتتر موقت بعد از هر جلسه دیالیز تعویض پانسمان می شود.

♦ در صورت داشتن کاتتر دائم تعویض پانسمان باید تا مدت 6 تا 8 هفته انجام گیرد و پس از آن نیازی به وجود پانسمان نمی باشد.

♦ در کاتتر دائم پس از 8 هفته می توانید راحتی حمام کنید بهتر است پس از حمام محل ورود کاتتر را با سه شوار خشک کنید.

♦ مراقب باشید کاتتر مخصوصاً موقع تعویض لباس کشیده نشود.

♦ مواقعی که دیالیز نمی شوید روی کاتتر را بپوشانید و با استفاده از ثابت

طراحی و چاپ: روابط عمومی بیمارستان آتیه
آدرس بیمارستان: شهرک غرب، تقاطع بلوار فرحزادی و شهید دادمان
تلفن بیمارستان: 82721
فاکس بیمارستان: 88086095
www.atiehospital.ir

