

عوارض ناشی از تزریق خون و فرآورده های آن

تهیه کننده: واحد آموزش بیمارستان آتیه

تأیید کننده: پزشک ارشد هموویژلانس

تاریخ تدوین: ۱۴۰۱/۰۴/۱۵

تاریخ بازنگری بعدی: ۱۴۰۵/۰۴/۱۵

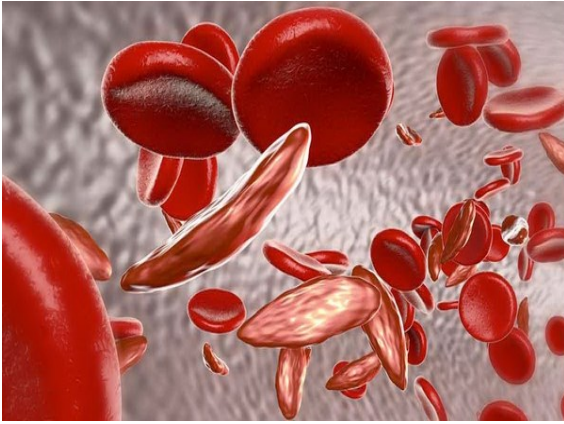
ویرایش: ۰۰

کد: ATH-ED /ED-23

منبع: راهنمای ملی مراقبت از خون

- برخی عارضه ها با افزایش درجه حرارت به اندازه یک یا بیش از یک درجه سانتیگراد (تب) همراه است که علائم آن معمولاً لرز و ندرتا سردرد و تهوع استفرغ است.

- برخی عارضه ها نیز با علائم راش (دانه های قرمز رنگ در سطح بدن)، کهیپر، خارش همراه است



زمان بین تزریق خون تا تشخیص یک عارضه خون روزها تا هفته ها طول می کشد. بیشتر بیماران طی دو هفته اول پس از تزریق خون علائم را نشان می دهند. با این حال علائم بالینی عارضه های تاخیری شاید شش هفته بعد از تزریق تشخیص داده شود. که علائم آن شامل کم خونی غیر منتظره (کاهش هموگلوبین علیرغم تزریق خون)، تب، زردی، درد قفسه سینه، تنگی نفس، راش، اسهال، اختلال عملکرد کبدی می باشد.

- هر نوع نشانه یا علامت و تغییر نامساعد و نامتناسب در وضعیت بیمار حین تزریق خون و فرآورده های خونی و پس از آن را عارضه ناشی از تزریق خون و فرآورده های آن می نامند.

- اگر این تغییرات از لحظه شروع تزریق تا ۲۴ ساعت پس از تزریق رخ دهد به عنوان عارضه حاد(شدید) محسوب می شود که به صورت شدید می باشد

- اگر این تغییرات از ۲ روز پس از تزریق تا ۱۰ روز پس از تزریق خون رخ دهد به عنوان عارضه تاخیری محسوب می شود. بنابراین باید مراقب علام خود باشید

هنگام تزریق خون و فرآورده های خونی در صورت بروز هر یک از علائم زیر اگر در بیمارستان حضور دارید به پرستار مراقب خود و اگر خارج از بیمارستان هستید به اولین مرکز درمانی مراجعه کنید.

- علائم برخی از عارضه ها بستگی به وضعیت سیستم ایمنی بیمار ممکن است خفیف تا شدید باشد.

- علائم و نشانه های برخی عارضه ها در اکثر موارد حین تزریق خون و تا دو ساعت پس از آن رخ می دهد اما ممکن است تا ۶ ساعت پس از پایان تزریق نیز ظاهر شود

- علائم و نشانه های برخی از عارضه ها با شروع تزریق اولین قطرات خون آغاز می شود که علائم آن شامل تب و لرز، درد قفسه سینه، افت فشارخون، تهوع و استفرغ، اسهال، انسداد راه هوایی، تنگی نفس، تورم حنجره کاهش میزان ادرار یا نداشتن ادرار و تغییر رنگ ادراری باشد

